



РОССИЙСКАЯ ФЕДЕРАЦИЯ  
ХАНТЫ-МАНСИЙСКИЙ АВТОНОМНЫЙ ОКРУГ-ЮГРА  
ТЮМЕНСКАЯ ОБЛАСТЬ  
АДМИНИСТРАЦИЯ ХАНТЫ-МАНСИЙСКОГО РАЙОНА  
ДЕПАРТАМЕНТ СТРОИТЕЛЬСТВА, АРХИТЕКТУРЫ И ЖКХ

**П Р И К А З**

от 12.03.2020  
г. Ханты-Мансийск

№24-н

Об утверждении документации по  
планировке территории для размещения  
объекта: «Обустройство кустов скважин  
№642, 643 Эргинского лицензионного участка  
Приобского месторождения»

В соответствии со статьей 45 Градостроительного кодекса Российской Федерации, Федеральным законом от 06.10.2003 №131-ФЗ «Об общих принципах организации местного самоуправления в Российской Федерации», руководствуясь Уставом Ханты - Мансийского района, пунктом 16 Положения о департаменте строительства, архитектуры и ЖКХ (в редакции Решения Думы от 31.01.2018 №241), учитывая обращение Общества с ограниченной ответственностью «РН-БашНИПИнефть» для ПАО "НК "Роснефть" от 27.02.2020 №62-ЗР (№03-Вх-327 от 27.02.2020) приказываю:

1. Утвердить проект межевания территории для размещения объекта: «Обустройство кустов скважин №642, 643 Эргинского лицензионного участка Приобского месторождения» согласно Приложений 1, 2 к настоящему приказу.
2. Департаменту строительства, архитектуры и ЖКХ разместить проект в информационной системе обеспечения градостроительной деятельности.
3. Опубликовать настоящий приказ в газете «Наш район» и разместить на официальном сайте администрации Ханты-Мансийского района.
4. Контроль за выполнением приказа оставляю за собой.

И.о. директора департамента  
строительства, архитектуры и ЖКХ

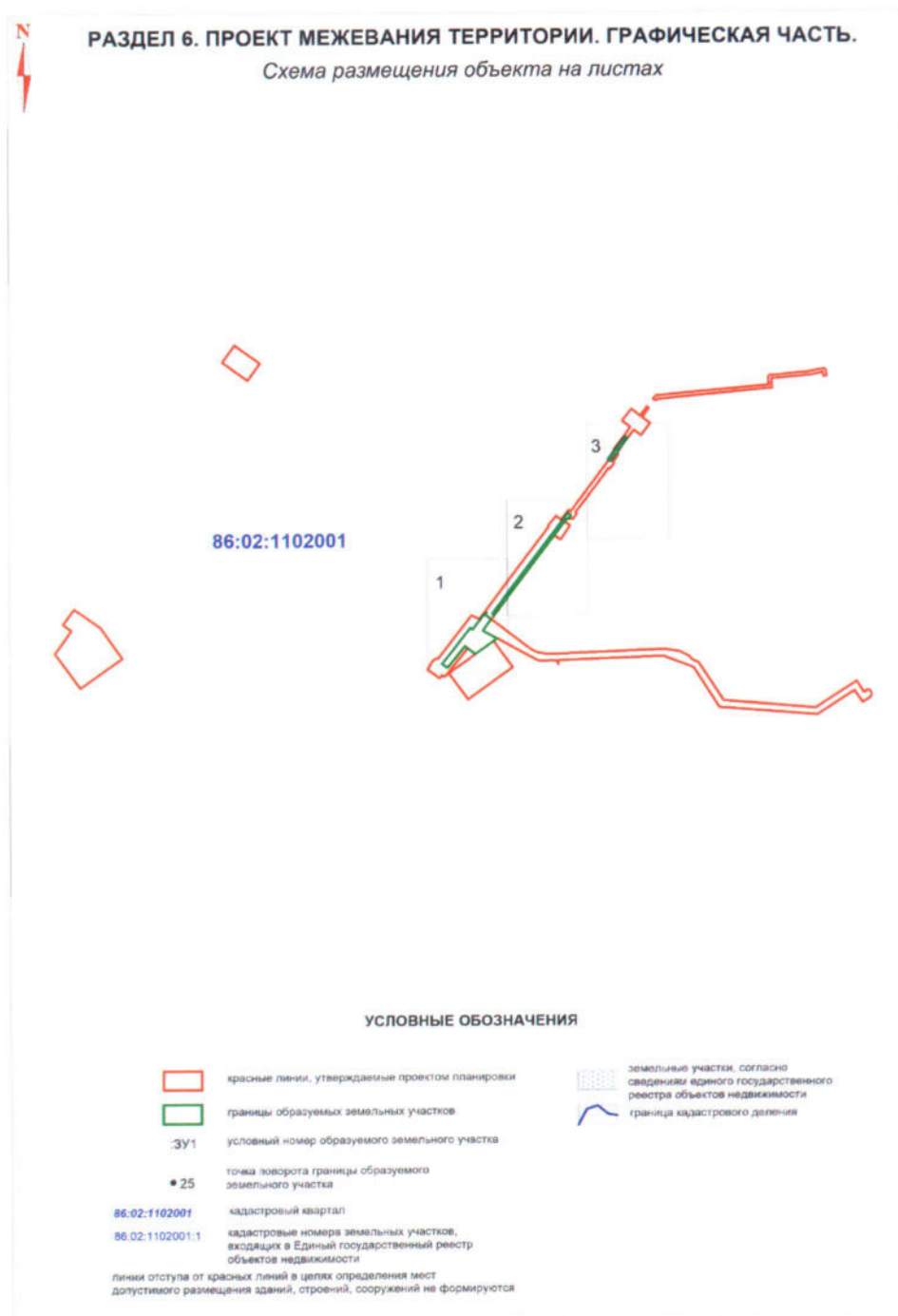


В.В. Подкорытов

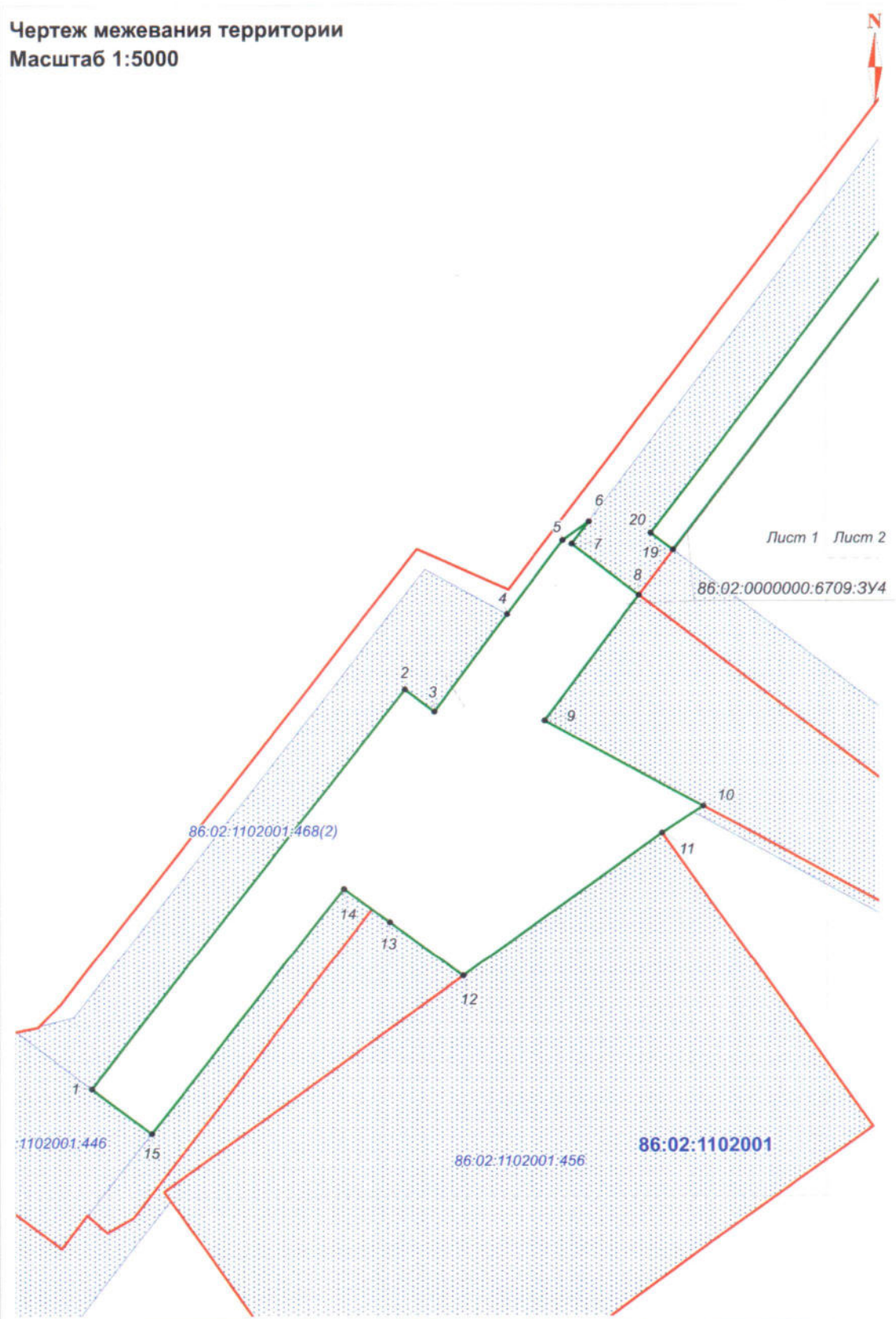
Проект межевания территории  
для размещения объекта, расположенного на территории Ханты-Мансийского  
района «О подготовке документации по планировке территории для размещения  
объекта «Обустройство кустов скважин № 642, 643 Эргинского лицензионного  
участка Приобского месторождения»

Землепользователь ПАО "НК "Роснефть"

Основная часть



Чертеж межевания территории  
Масштаб 1:5000

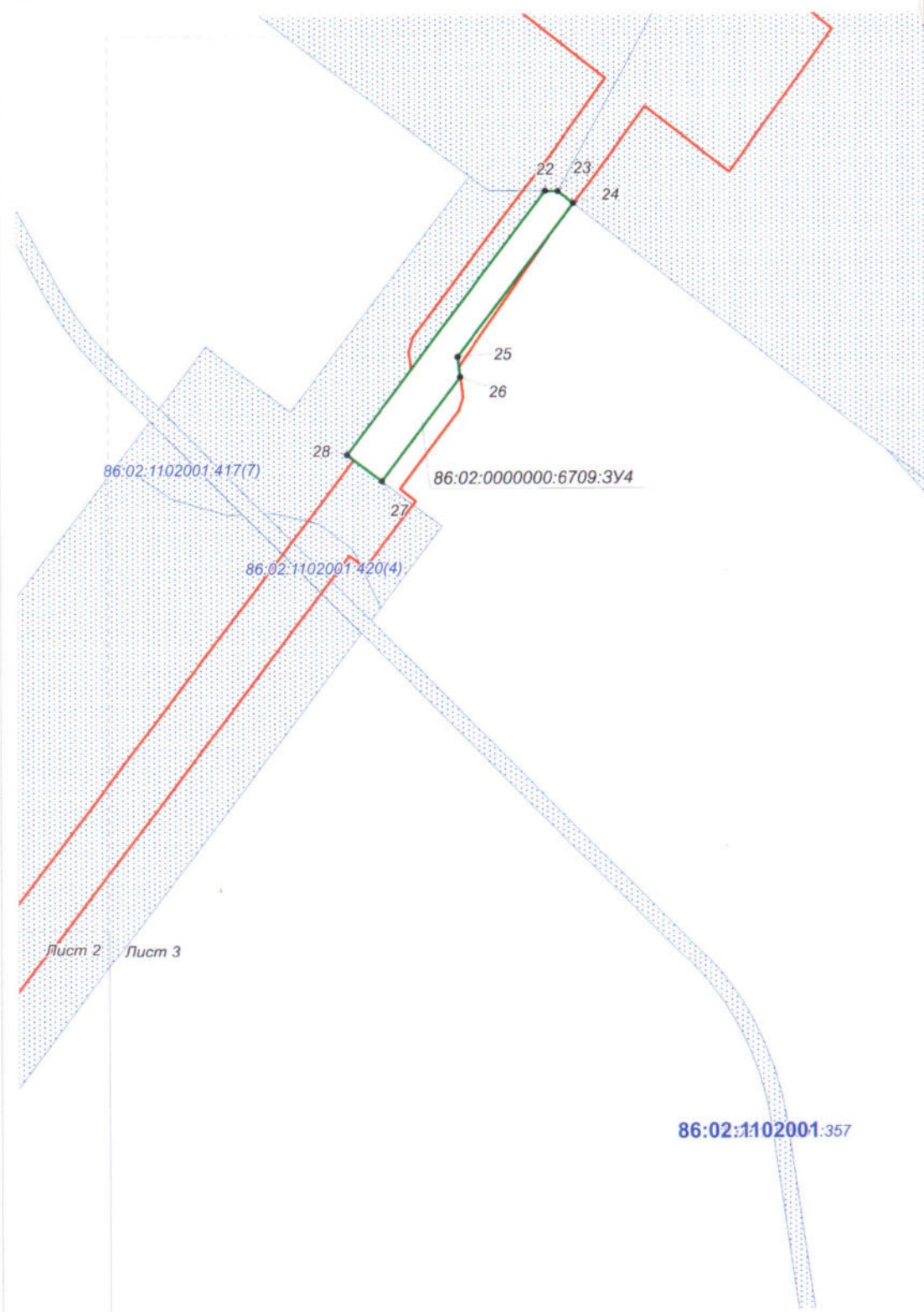




Чертеж межевания территории  
Масштаб 1:5000



Чертеж межевания территории  
Масштаб 1:5000



**Положение о размещении линейного объекта**  
«Обустройство кустов скважин № 642, 643 Эргинского лицензионного участка  
Приобского месторождения»

**II. Проект межевания**

Подготовка Проекта межевания территории, в соответствии с частью 2 статьи 43 Градостроительного кодекса Российской Федерации, осуществляется для:

- определения местоположения границ образуемых и изменяемых земельных участков;
- установления, изменения, отмены красных линий для застроенных территорий, в границах которых не планируется размещение новых объектов капитального строительства, а также для установления, изменения, отмены красных линий в связи с образованием и (или) изменением земельного участка, расположенного в границах территории, применительно к которой не предусматривается осуществление деятельности по комплексному и устойчивому развитию территории, при условии, что такие установление, изменение, отмена влекут за собой исключительно изменение границ территории общего пользования.

**5.1 Перечень и сведения о площади образуемых земельных участков, в том числе возможные способы их образования**

Площадь образуемого земельного участка, необходимого для строительства и размещения проектируемого объекта, составляет 17,6668га.

Образуемый земельный участок должен обеспечить:

- возможность полноценной реализации права собственности на объект недвижимого имущества, для которого формируется земельный участок, включая возможность полноценного использования этого имущества в соответствии с тем назначением, и теми эксплуатационными качествами, которые присущи этому имуществу на момент межевания;
- возможность долгосрочного использования земельного участка, предполагающая, в том числе, возможность многовариантного пространственного развития недвижимости в соответствии с правилами землепользования и застройки, градостроительными нормативами;
- структура землепользования в пределах территории межевания, сформированная в результате межевания должна обеспечить условия для наиболее эффективного использования и развития этой территории.

Формируемый земельный участок под строительство и эксплуатацию объекта: «Обустройство кустов скважин № 642, 643 Эргинского лицензионного участка Приобского месторождения» образуется:

- 1) из земель лесного фонда, путем раздела земельного участка с кадастровым номером 86:02:0000000:6709 с сохранением исходного земельного участка в измененных границах, земли находятся в ведении Самаровского территориального отдела-лесничества, Троицкого участкового лесничества, Самаровского урочища.



Расчет полосы отвода земельных участков для выполнения работ по строительству проектируемого объекта произведен с учетом действующих норм отвода земель.

Таблица 1

Площади земельных участков, необходимых для строительства и эксплуатации проектируемого объекта

№	Наименование объекта	Площадь вновь испрашиваемых земельных участков, га	Площадь по земельным участкам, арендованным ранее, га	Зона застройки, га
1	«Обустройство кустов скважин № 642, 643 Эргинского лицензионного участка Приобского месторождения»	17,6668	163,6073	181,2741

Таблица 2

Площади испрашиваемых земельных участков под проектируемый объект

№ земельного участка	Испрашиваемая площадь земельного участка, га	Категория земель
86:02:0000000:6709:3У4	17,6668	Земли лесного фонда

**5.2. Перечень и сведения о площади образуемых земельных участков, которые будут отнесены к территориям общего пользования или имуществу общего пользования, в том числе в отношении которых предполагаются резервирование и (или) изъятие для государственных или муниципальных нужд**

Изъятие земельных участков для государственных и муниципальных нужд для размещения проектируемого объекта не требуется.

**5.3. Вид разрешенного использования образуемых земельных участков в соответствии с проектом планировки территории**

Таблица 3

Площади испрашиваемых земельных участков  
под проектируемый объект

Наименование объекта	Кадастровый номер земельного участка	Площадь земельного участка, га	Категория земель	Вид разрешенного использования
«Обустройство кустов скважин № 642, 643 Эргинского лицензионного участка Приобского месторождения»	86:02:0000000:6709:ЗУ4	17,6668	Земли лесного фонда	строительство, реконструкция, эксплуатация линейных объектов



**5.4 Целевое назначение лесов, вид (виды) разрешенного использования лесного участка, количественные и качественные характеристики лесного участка, сведения о нахождении лесного участка в границах особо защитных участков лесов**

Целевое назначение лесов, вид (виды) разрешенного использования лесного участка

Территориальный отдел /Участковое лесничество/ урочище (при наличии)	Номер лесного квартала	Целевое назначение лесов	Вид использования лесов	Номер учетной записи в государственном лесном реестре/ наименование объекта	Площадь, га
Самаровский/Троицкое / Самаровское	150, 151, 153, 154	Эксплуатационные	Строительство, реконструкция, эксплуатация линейных объектов	86/09/010/2018-08/00883 «Обустройство кустов скважин № 642, 643 Эргинского лицензионного участка Приобского месторождения»	17.6668

Количественные и качественные характеристики проектируемого лесного участка

Целевое назначение лесов	Участковое лесничество/ урочище (при наличии)	Номер квартала	Номер выдела	Преобладающая порода	Площадь(га)/ запас древесины (куб.м)	В том числе по группам возраста древостоя (куб.м)			
						Молодняки	Средне-возрастные	Припевающие	Спелые и перестойные
1				4	5	6	7	8	9
86:02:0000000:6709:3У4									
Коридор коммуникаций (Подъезд к кусту скважин № 643, НГС. Куст № 643 - т.вр. куст № 643 - т.вр. куст № 632, ВПВ. т.вр.куст №632 - т.вр. куст №643 - куст №643)									
Эксплуатационные	Троицкое/ Самаровское	150	12		0,0012/--	Болото			
Эксплуатационные	Троицкое/ Самаровское	150	22	С	4,5137/23	4,5137/23			
Эксплуатационные	Троицкое/ Самаровское	150	23	С	0,7425/37				0,7425/37
Эксплуатационные	Троицкое/ Самаровское	150	38	С	4,5842/688				4,5842/688
Эксплуатационные	Троицкое/ Самаровское	150	39	Б	0,0670/1		0,0670/1		
Эксплуатационные	Троицкое/ Самаровское	150	80	Б	0,1550/17				0,1550/17
Эксплуатационные	Троицкое/ Самаровское	150	101		0,2242/--	Пустыня			

ионные	Самаровское								
Эксплуатац ионные	Троицкое/ Самаровское	151	1	Б	0,2243/3		0,2243/3		
Эксплуатац ионные	Троицкое/ Самаровское	153	1	ИВК	0,1808/2				0,1808/2
Эксплуатац ионные	Троицкое/ Самаровское	153	2	Б	0,4587/60				0,4587/60
Эксплуатац ионные	Троицкое/ Самаровское	153	11		0,3975/--	Выгоны			
Эксплуатац ионные	Троицкое/ Самаровское	154	4	С	0,6011/84				0,6011/84
Эксплуатац ионные	Троицкое/ Самаровское	154	5	С	1,8338/275			1,8338/275	
Эксплуатац ионные	Троицкое/ Самаровское	154	6	С	1,3938/7	1,3938/7			
Эксплуатац ионные	Троицкое/ Самаровское	154	7		0,5695/--	Болото			
Эксплуатац ионные	Троицкое/ Самаровское	154	8	С	1,2032/168				1,2032/168
Эксплуатац ионные	Троицкое/ Самаровское	154	28	С	0,4332/65			0,4332/65	
Эксплуатац ионные	Троицкое/ Самаровское	154	4		0,0831/--	Профиль			
<b>Всего по объекту:</b>					<b>17,6668/1430</b>	<b>5,9075/30</b>	<b>0,2913/4</b>	<b>2,2670/340</b>	<b>7,9255/1056</b>
<b>Всего по участку:</b>					<b>17,6668/1430</b>	<b>5,9075/30</b>	<b>0,2913/4</b>	<b>2,2670/340</b>	<b>7,9255/1056</b>
<b>Всего по отводу:</b>					<b>26,8848/3372</b>	<b>5,9075/30</b>	<b>0,2913/4</b>	<b>2,2670/340</b>	<b>16,9725/2995</b>



## Средние таксационные показатели насаждений лесного участка

номер квартала	номер выдела	Целевое назначение лесов	Преобладающая порода	Состав насаждений	Возраст насаждений	Бонитет насаждений	Полнота древостоев	Средний запас древесины (куб. м/га)			
								Молодняки	Средне-возрастные	Приспевающие	Спелые и перестойные
1	2	3	4	5	6	7	8	9	10	11	12
86:02:0000000:6709:3У4											
Коридор коммуникаций (Подъезд к кусту скважин № 643, НГС. Куст № 643 - т.вр. куст № 643 - т.вр. куст № 632, ВНВ. т.вр.куст №632 - т.вр. куст №643 - куст №643)											
150	22	эксплуатационные	С	8С2Б	15	5	0,6	5			
150	23	эксплуатационные	С	10С	140	5Б	0,4				50
150	38	эксплуатационные	С	8С2Б	140	5	0,5				150
150	39	эксплуатационные	Б	5Б3ОС2С	25	4	0,6		20		
150	80	эксплуатационные	Б	10Б	110	5	0,7				110
151	1	эксплуатационные	Б	5Б3ОС2С	25	4	0,5		15		
153	1	эксплуатационные	ИВК	10ИВ+К+Б	20	5	0,4				10
153	2	эксплуатационные	Б	8Б2С+ОС	120	4	0,6				130
154	4	эксплуатационные	С	10С+Б	150	5	0,5				140
154	5	эксплуатационные	С	5С5Б+ОС	120	5	0,5			150	
154	6	эксплуатационные	С	8С2Б	15	5	0,6	5			
154	8	эксплуатационные	С	10С+Б	150	5	0,5				140
154	28	эксплуатационные	С	5С5Б	120	5	0,5			150	

Сведения об особо защитных участках лесов (ОЗУ), особо охраняемых природных территориях (ООПТ) зонах с особыми условиями использования территорий на проектируемом лесном участке

Наименование участкового лесничества	Наименование урочища	Виды ОЗУ, наименование ООПТ, виды зон с особыми условиями использования территорий	Перечень лесных кварталов или их частей	Перечень лесных выделов или их частей	Площадь, га
1	2	3	4	5	6
-	-	-	-	-	-

**5.5. Сведения о границах территории, в отношении которой утвержден проект межевания, содержащие перечень координат характерных точек этих границ в системе координат, используемой для ведения Единого государственного реестра недвижимости**

Образуемый земельный участок под строительство и эксплуатацию объекта: «Обустройство кустов скважин № 642, 643 Эргинского лицензионного участка Приобского месторождения» формируется на территории лесного фонда Самаровского территориального отдела – лесничества Троицкого участкового лесничества Самаровского урочища.

Координаты границ образуемого земельного участка, необходимого для размещения проектируемого объекта, в графических материалах определены в местной системе координат Ханты-Мансийского автономного округа Югры МСК-86



Перечень координат характерных точек  
образуемого земельного участка 86:02:0000000:6709:3У4

1	928558.37	2676291.23
2	928985.27	2676625.40
3	928961.43	2676656.78
4	929064.50	2676734.58
5	929143.16	2676793.94
6	929163.29	2676821.67
7	929139.50	2676803.58
8	929084.93	2676875.30
9	928951.60	2676774.67
10	928859.59	2676943.76
11	928830.53	2676899.66
12	928677.85	2676687.24
13	928735.46	2676609.27
14	928771.74	2676560.18
15	928510.31	2676355.24
16	930304.14	2677820.94
17	930262.65	2677789.40
18	930259.87	2677768.98
19	929132.85	2676911.62
20	929150.92	2676887.66
21	930330.66	2677785.22
22	931222.41	2678463.44
23	931222.31	2678476.01
24	931209.98	2678491.63
25	931055.68	2678374.25
26	931035.69	2678376.97
27	930931.45	2678297.75
28	930958.29	2678262.32
1	928558.37	2676291.23